



الموافق لـ / / 2025م

### تحليل الأسعار لمشروع تعزيل وتغطية

(نهر العقرباني من كراج السيارات قبل جسر الكباس حتى معمل البلوك بجرمانا)

- 1- تعزيل المجرى من الرواسب والمخلفات وترحيل الفائض بالآلية المناسبة ضمن مسافة حتى 20 كم ( رفع البلاطات لزوم التعزيل وتنزيلها بعد الانتهاء بطول 100م ) :م.ط  
-أجرة تعزيل بالآلية المناسبة(باكر+ تركس) مع التحميل والنقل والفرش وكل ما يلزم  
- أجرة سيارة نقل خارج منطقة المشروع والترحيل ضمن مسافة حتى 20كم  
- اجرة رافعة لرفع البلاطات واعادتها كم كانت  
-المجموع  
-أرباح وهوالك ونفقات إدارية 20%  
-المجموع النهائي
- |                 |
|-----------------|
| 20000 ل.س / م.ط |
| 20000 ل.س / م.ط |
| 20000 ل.س/م.ط   |
| 60000 ل.س/م.ط   |
| 12000 ل.س / م.ط |
| 72000 ل.س/م.ط   |

نعتمد 72000 ل.س / م.ط

- 2- ازالة السدات الترابية وتعزيل المجرى بالآلية المناسبة باكر-تركس-قلاب (10\*30\*1.5 م) مع الترحيل ضمن مسافة حتى 20 كم ::  
- أجرة التعزيل بالآلية المناسبة(باكر) والتجميع والفرش وكل ما يلزم :  
- أجرة سيارة نقل(قلاب) خارج منطقة المشروع والترحيل مسافة حتى 20 كم :  
- المجموع :  
- أرباح وهوالك ونفقات ادارية 20%:  
- المجموع النهائي:
- |                          |
|--------------------------|
| 40000 ل.س/م <sup>3</sup> |
| 40000 ل.س/م <sup>3</sup> |
| 80000 ل.س/م <sup>3</sup> |
| 16000 ل.س/م <sup>3</sup> |
| 96000 ل.س/م <sup>3</sup> |

نعتمد 96000 ل.س/م<sup>3</sup>

- 3- تقديم وتنفيذ طبقة بقايا مقالع مع الرص لزوم طبقة تأسيس تحت ارضية القناة : م<sup>3</sup>  
- ثمن المواد مع النقل  
- يد عاملة للنقل يدويا  
- يد عاملة للفرش والرص مع الماء للترطيب  
- تسوية وتشذيب  
- المجموع  
- أرباح وهوالك ونفقات ادارية 20%  
- المجموع النهائي :
- |                           |
|---------------------------|
| 120000 ل.س/م <sup>3</sup> |
| 10000 ل.س/م <sup>3</sup>  |
| 10000 ل.س/م <sup>3</sup>  |
| 5000 ل.س/م <sup>3</sup>   |
| 145000 ل.س/م <sup>3</sup> |
| 29000 ل.س/م <sup>3</sup>  |
| 174000 ل.س/م <sup>3</sup> |

نعتمد: 174000 ل.س / م<sup>3</sup>



- 4- بيتون نظافة عيار 150 كغ/ م<sup>3</sup> اسمنت عادي: م<sup>3</sup>
- ثمن بحص ورمل مع النقل :  $156000 = 1.2 * 130000$  ل.س/م<sup>3</sup>
  - ثمن اسمنت مع اجرة التحميل والتفريغ والنقل:  $165000 = 1100 * 150$  ل.س/م<sup>3</sup>
  - اجرة جبل وصب ونقل وتوزيع : 100000 ل.س/م<sup>3</sup>
  - ثمن مياه : 20000 ل.س/م<sup>3</sup>
  - المجموع : 441000 ل.س / م<sup>3</sup>
  - أرباح وهوالك ونفقات إدارية 20 % : 88200 ل.س/م<sup>3</sup>
  - المجموع النهائي : 529200 ل.س / م<sup>3</sup>
- نعتمد 529200 ل.س / م<sup>3</sup>

- 5- أعمال بيتون مسلح مقاوم للكبريتات عيار 350 كغ/م<sup>3</sup> c لزوم بلاطات التغطية والجدران والارضيات  $fc=184kg/cm^2$  نسبة التسليح الوسطية 110 كغ/م<sup>3</sup> م<sup>3</sup>
- ثمن بحص ورمل مع النقل :  $156000 = 1.2 * 130000$  ل.س/م<sup>3</sup>
  - ثمن اسمنت مع اجرة التحميل والتفريغ والنقل  $455000 = 1300 * 350$  ل س / م<sup>3</sup>
  - ثمن حديد تسليح نسبة 143 كغ / م<sup>3</sup> :  $880000 = 8000 * 110$  ل.س / م<sup>3</sup>
  - أجرة قالب كفرجة مع التدعيم . 300000 ل س / م<sup>3</sup>
  - اجرة تفصيل وتركيب ونقل حديد 50000 ل.س / م<sup>3</sup>
  - ثمن مياه : 20000 ل س / م<sup>3</sup>
  - أجرة جبل وصب ونقل وتوزيع : 100000 ل.س / م<sup>3</sup>
  - المجموع : 1961000 ل . س / م<sup>3</sup>
  - أرباح وهوالك ونفقات إدارية 20% : 392200 ل.س / م<sup>3</sup>
  - المجموع النهائي : 2353200 ل.س / م<sup>3</sup>
- نعتمد 2353200 ل.س/م<sup>3</sup>

- 6- ردميات رمل سيل مع الرص والدحل يدويا: م<sup>3</sup>
- ثمن رمل سيل مع النقل : 125000 ل.س/م<sup>3</sup>
  - أجرة فرش ورص مع الترتيب والتدعيم عند اللزوم وكل مايلزم : 10000 ل.س/م<sup>3</sup>
  - المجموع : 135000 ل.س/م<sup>3</sup>
  - ارباح وهوالك ونفقات ادارية 20% : 27000 ل.س/م<sup>3</sup>
  - المجموع النهائي : 162000 ل.س/م<sup>3</sup>
- نعتمد : 162000 ل.س/م<sup>3</sup>



6- تقديم وتنفيذ فواصل تقلص كل 8 م.ط: م.ط

40000 ل.س / م.ط	- ثمن وترستوب :
30000 ل.س / م.ط	- ثمن مادة الأملاء (S10) أو ما يعادلها :
10000 ل.س / م.ط	- أجره تشكيل الفاصل :
10000 ل.س / م.ط	- اجرة يد عاملة للتنظيف والتركيب :
90000 ل.س / م.ط	- المجموع :
18000 ل.س / م.ط	- أرباح وهوالك ونفقات ادارية 20% :
108000 ل.س / م.ط	- المجموع النهائي :
<u>نعمد 108000 ل.س / م.ط</u>	

ملاحظة : تم تحليل الاسعار وفق الاسعار الرائجة بالسوق المحلية بتاريخه

رئيس اللجنة  
م. ف مروة الخالد

م. م محمد عيسى

م م الاء المرعب

لجنة تحليل الاسعار  
الانسة: امل عربش  
تدفعن جابي

رئيس دائرة الشؤون الفنية  
م. ابراهيم الحسين

رش الدراسات  
م. منار الاحمد

مدير الموارد المائية في دمشق وريفها  
المهندس باسل تركي الغفاري





### توصيف الأعمال لمشروع تعزير وتغطية

(نهر العقرباني من كراج السيارات قبل جسر الكباس حتى معمل البلوك بجرمانا)

1-تعزير المجرى من الرواسب والمخلفات بطول /800م وترحيل الفائض بالآلية المناسبة ضمن مسافة حتى 20 كم ( رفع البلاطات لزوم التعزير وتزليلها بعد الانتهاء بطول 100م فقط) ..م.ط  
ان سعر المتر الطولي الواحد من التعزير في اي مكان محدد من المخططات أو تطلبه وتوافق عليه الادارة أثناء التنفيذ بموجب المواصفات والشروط الفنية وتعليمات مهندس الادارة وبغض النظر عن الكميات المتراكمة من المخلفات في المشروع والمحددة والموافق عليها من قبل الادارة ويشمل السعر التعزير والتحميل وترحيل الفائض والنقل الى أماكن المكبات العامة أو أي مكان تحدده الادارة باستخدام كافة الأدوات والمعدات والآليات اللازمة ويتضمن السعر أيضا أجور النقل والرسوم والضرائب والهالك والأرباح وكل مايلزم لحسن تنفيذ العمل .  
يدفع ثمنه فقط .....ل.س/م.ط

2-ازالة السدات الترابية وتعزير المجرى بالآلية المناسبة باكر-تركس-قلاب (10\*30\*1.5م) مع الترحيل ضمن مسافة حتى 20 كم ..  
ان سعر المتر المكعب الواحد من التعزير في اي مكان محدد من المخططات أو تطلبه وتوافق عليه الادارة أثناء التنفيذ بموجب المواصفات والشروط الفنية وتعليمات مهندس الادارة وبغض النظر عن الكميات المتراكمة من المخلفات في المشروع والمحددة والموافق عليها من قبل الادارة ويشمل السعر التعزير والتحميل والترحيل والنقل الى أماكن المكبات العامة أو أي مكان تحدده الادارة باستخدام كافة الأدوات والمعدات وباليد العاملة ويتضمن السعر أيضا أجور النقل والرسوم والضرائب والهالك والأرباح وكل مايلزم لحسن تنفيذ العمل .  
يدفع ثمنه فقط .....ل.س/م<sup>3</sup>

3- تقديم وتنفيذ طبقة بقايا مقالع مع الرص لزوم طبقة تأسيس تحت ارضية القناة : م<sup>3</sup>  
ان المتر المكعب الواحد من بقايا المقالع مع الرص بموجب المواصفات والشروط الفنية وتعليمات مهندس الادارة وحسب الابعاد والميول والمناسيب المحددة لها والموافق عليها من قبل الادارة مشتملاً السعر تقديم المواد المطلوبة والتنفيذ الرص والتسوية . كما يشمل السعر كامل أعمال الرصف ونضح المياه ان وجدت واستخدام كافة الادوات والمعدات والآليات واليد العاملة وأجور النقل والرسوم والضرائب والهالك والأرباح وكل مايلزم لحسن تنفيذ العمل.  
يدفع ثمنه فقط .....ل.س/م<sup>3</sup>

4-- بيتون نظافة عيار 150 كغ /م<sup>3</sup> اسمنت عادي : م<sup>3</sup>  
ان المتر المكعب الواحد من بيتون النظافة في النهر وفي أي مكان محدد على المخططات أو تطلبه وتوافق عليه الادارة اثناء التنفيذ بموجب المواصفات والشروط الفنية وتعليمات مهندس الادارة وحسب الابعاد والميول والمناسيب المحددة لها والموافق عليها من قبل الادارة مشتملاً السعر تقديم المواد المؤلفة للبيتون وجبل البيتون والتحميل والنقل والصب والرج ونضح المياه عند اللزوم ورش البيتون بالماء واستخدام كافة الأدوات والمعدات والآليات واليد العاملة وأجور النقل والرسوم والضرائب والهالك والأرباح وكل مايلزم لحسن تنفيذ العمل .  
يدفع ثمنه فقط .....ل.س/م<sup>3</sup>



5- أعمال بيتون مسلح مقاوم للكبريتات عيار 350 كغ/م<sup>3</sup> لزوم بلاطات التغطية والجدران والارضيات  $f_c=184\text{kg/cm}^2$  نسبة التسليح الوسطية 110 كغ/م<sup>3</sup> : م<sup>3</sup>

ان المتر المكعب الواحد من البيتون المسلح لجدران وسقف وارضية النهروفي أي مكان محدد على المخططات أو تطلبه وتوافق عليه الادارة اثناء التنفيذ بموجب المواصفات والشروط الفنية وتعليمات مهندس الادارة وحسب الابعاد والميول والمناسيب المحددة لها والموافق عليها من قبل الادارة مشتملاً السعر تقديم المواد المؤلفة للبيتون وقضبان التسليح بمختلف الأقطار والمقاومات المطلوبة وشريط التريبط والاليات والنقلات والمعدات والأدوات والقوالب واليد العاملة وتركيب القوالب وفكها وجبل البيتون وصبه ورجه ورش البيتون بالماء وأخذ العينات وأجراء تجارب الكسر عليها في المخبر وتثبيت نتائجها في سجلات خاصة وقص وثنى حديد التسليح وتركيبه وتثبيته في مكان المناسب والصحيح على القوالب الصب والتعبئة والتحميل ويشمل ايضاً تجهيز المجرى وفق ابعاده وميوله ومناسيبه المحددة والموافق عليها كما يشمل السعر كامل أعمال التدعيم ونضح المياه ان وجدت واستخدام كافة الادوات والمعدات واليد العاملة والرسوم والضرائب والهوالك والارباح وكل مايلزم لحسن تنفيذ العمل .

يدفع ثمنه فقط ..... ل.س/م<sup>3</sup>

6- ردميات رمل سيل مع الرص والدحل يدويا : م<sup>3</sup>

ان المتر المكعب الواحد من الردميات لجوانب النهرو والطريق وفي أي مكان محدد على المخططات أو تطلبه وتوافق عليه الادارة اثناء التنفيذ بموجب المواصفات والشروط الفنية وتعليمات مهندس الادارة وحسب الابعاد والميول والمناسيب المحددة لها والموافق عليها من قبل الادارة مشتملاً السعر مادة الرمل والردم والرص والرش بالماء والتسوية والتحميل والنقل اليدوي كما يشمل السعر كامل أعمال التدعيم ونضح المياه ان وجدت واستخدام كافة الادوات والمعدات والأليات أجور النقل واليد العاملة والرسوم والضرائب والهوالك والارباح وكل مايلزم لحسن تنفيذ العمل.

يدفع ثمنه فقط ..... ل.س/م<sup>3</sup>



الموافق لـ / / 2025م

7- تقديم وتنفيذ فواصل التقلص كل 8 م.ط : م.ط

ان المتر الطولي الواحد من فاصل التقلص لأرضية وجدران وسقف النهروفي أي مكان محدد على المخططات أو تطلبه وتوافق عليه الادارة اثناء التنفيذ بموجب المواصفات والشروط الفنية وتعليمات مهندس الادارة وحسب الابعاد المحددة لها مشتملا السعر تقديم المواد المطلوبة لتنفيذ الفاصل والموافق عليها من قبل الإدارة وتشكيل الفاصل وتنظيفه وتركيب مانع التسرب وإملائه بالمعجونة المطاطية S10 وأجور اليد العاملة والأدوات والآليات والمعدات وأجور النقل والرسوم والضرائب والهوالك والأرباح وكل ما يلزم لحسن تنفيذ العمل .

يدفع ثمنه فقط .....ل.س/م.ط

رئيس دائرة الشؤون الفنية

م ابراهيم الحسين

رئيس شعبة الدراسات

م منار الاحمد

مدير الشؤون الفنية

المهندس عبد الكريم المنصور

مدير الموارد المائية بدمشق وريفها

المهندس باسل تركي الغفاري

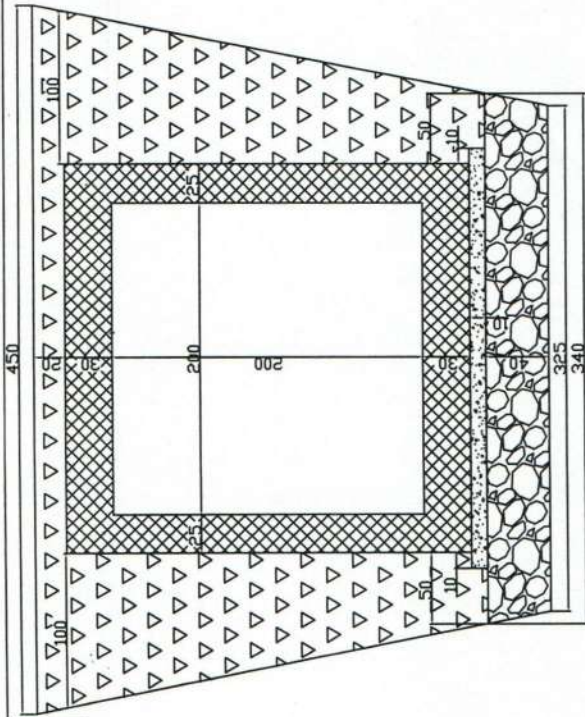
مصدق

المدير العام

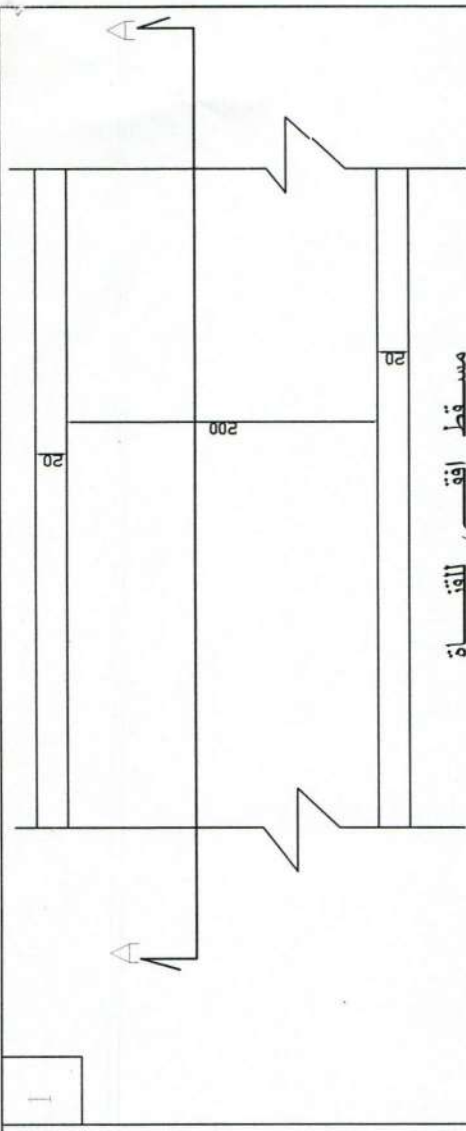
المهندس أحمد الكوان





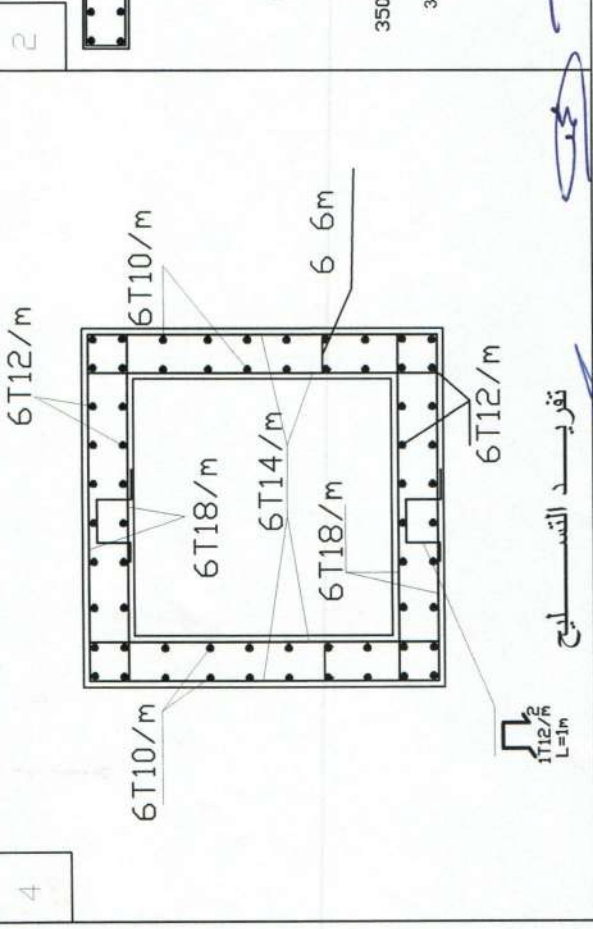


مقطع عرضي في القناة لمسافة 15م

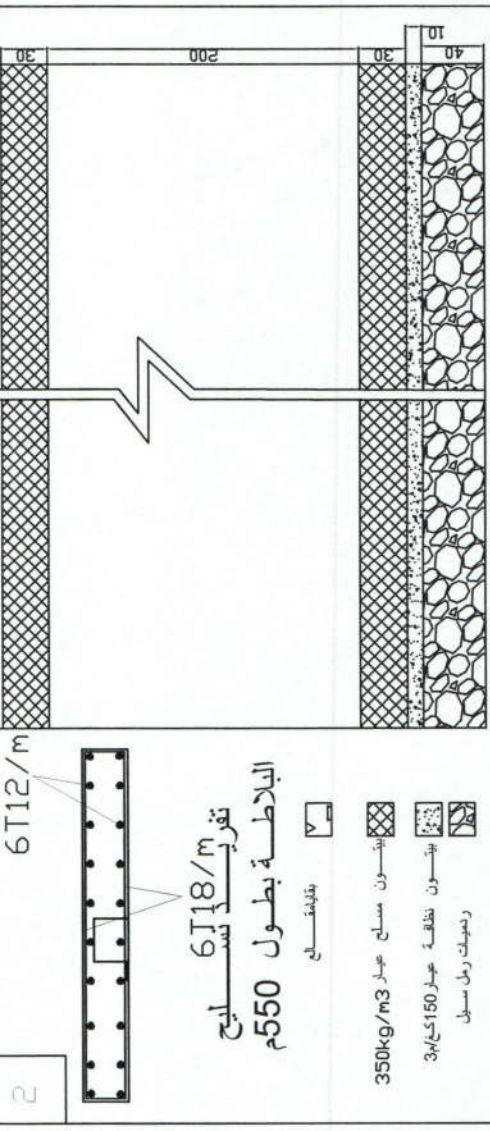


مسقط افقي للقناة  
لمسافة 15م

الابعاد بالسنتمتر



تفريد التسليح



تفريد التسليح  
البلاطة بطول 550م

- قبة مسلحة
- ▨ بيتون مسلح عيار 350kg/m<sup>3</sup>
- ▤ بيتون نظافة عيار 150كغ/م<sup>3</sup>
- ▧ رموك رمل سليل

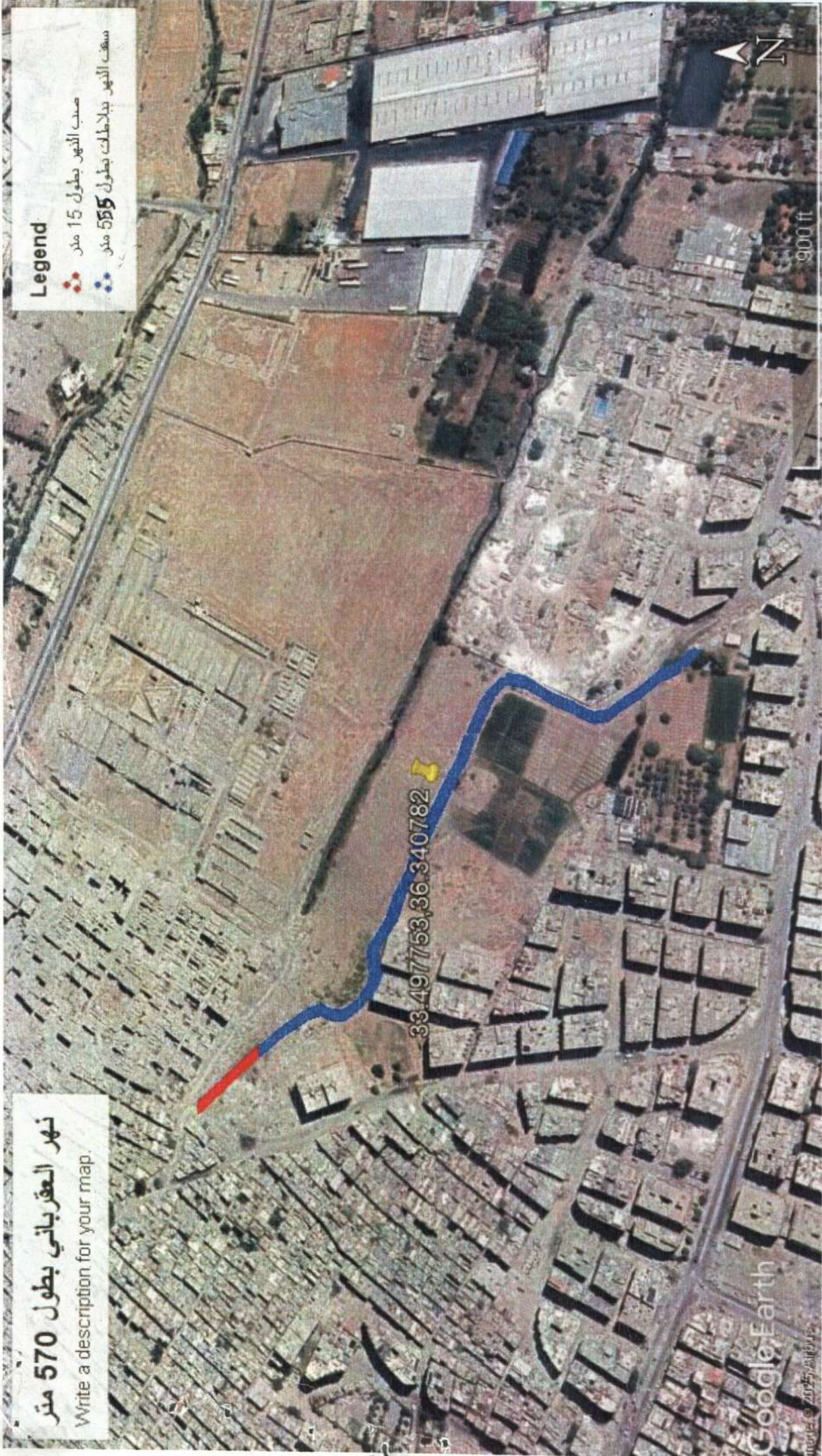
مقطع طولي في القناة A-A

<p>المدير العام المهندس احمد الكوان</p>	<p>مهندس باسل تارك في الغفاري</p>	<p>رئيس دائرة الشؤون الفنية المهندس ابراهيم الحسين</p>	<p>مهندس ابراهيم الحسين</p>	<p>مهندس الرسم</p>	<p>مستد القدر مهندس مكي</p>	<p>مختبرات الوحدة</p>
						<p>رقم الوحدة</p>
<p>الهئية العامة للوارد المائية مديرية الموارد المائية في محافظتي دمشق وريفها</p>		<p>مشروع تغطية العريش في مخاضية. جنب مكس البسوك</p>				

نهر العقرباتي بطول 570 متر  
Write a description for your map.

Legend

- صب النهر بطول 15 متر
- مسقف النهر ببلاطك بطول 555 متر



1  
B